

คุณลักษณะเฉพาะ สป. สาย สป.

หมายเลข คจ. 4520 - O - 61 - P - 0042

ชื่อ สป. ขดลวดทำความร้อน (HEATER)

หน่วยนับ ชุด

1. คุณลักษณะเฉพาะ

1.1 วัตถุประสงค์ในการใช้งาน

เป็นขดลวดทำความร้อนที่ใช้สำหรับให้ความร้อนกับของเหลวหรือสารเคมี ในขั้นตอนการ ขูด โครเมียม, นิกเกิล หรืออื่น ๆ ในการผลิตชิ้นส่วนต่าง ๆ ของการผลิตกระป๋องอาหารสัณฐานบัตร ตามความต้องการของทางราชการ

1.2 คุณลักษณะในทางเทคนิค

1.2.1 ขดลวดทำความร้อนขึ้นรูปด้วยสแตนเลส (Stainless Heater) หรือกระจกควอทซ์ (Quartz Heater)

1.2.2 สามารถใช้กับกำลังไฟฟ้า ขนาด 3 กิโลวัตต์ ระบบไฟฟ้า 380 โวลต์ 3 เฟส หรือตามความต้องการของทางราชการ

1.3 คุณลักษณะในการออกแบบ

ลักษณะเป็นแท่งกลม ขนาดความยาว ไม่น้อยกว่า 750 มิลลิเมตร รายละเอียดตาม ผนวก ก

2. การบรรจุและหีบห่อ

2.1 ตามมาตรฐานโรงงานผู้ผลิต แต่ทั้งนี้ต้องบรรจุหีบห่ออย่างแน่นหนา มั่นคงแข็งแรงป้องกันการชำรุดเสียหาย เนื่องจากการขนส่งได้อย่างปลอดภัย และต้องป้องกันการเกิดสนิม อันเนื่องมาจากสภาวะต่างๆ ในระหว่างการขนส่ง และระหว่างการเก็บรักษา เช่น ไอน้ำทะเล ความร้อน และความชื้นของอากาศ

2.2 ด้านข้างของหีบห่อต้องระบุ ชื่อสิ่งอุปกรณ์ หมายเลขสิ่งอุปกรณ์ ชื่อบริษัทผู้ผลิต จำนวน น้ำหนัก และเลขที่สัญญา

3. ข้อกำหนดอื่น ๆ

3.1 เป็นของผลิตใหม่ ไม่เคยใช้งานมาก่อน อยู่ในสภาพเรียบร้อย สามารถใช้ราชการได้ทันที

3.2 ติดตั้งให้พร้อมใช้งานกับเครื่องมือที่ทางราชการมีอยู่ได้อย่างมีประสิทธิภาพ

/4. วิธีการตรวจสอบ...

ดำเนินการถูกต้อง

ร.อ.หญิง

(นายปกรณ์ พันธอยู่)

ประจำแผนก

4. วิธีการตรวจสอบ

4.1 ตรวจสอบสภาพโดยทั่วไป และความเรียบร้อยสมบูรณ์ขององค์ประกอบต่าง ๆ

4.2 ตรวจสอบคุณลักษณะเฉพาะตามข้อ 1 ถึงข้อ 3 และทดลองใช้งาน

คณะกรรมการตรวจสอบคุณลักษณะเฉพาะ สป. สาย สฟ. ของ สฟ.ทบ.

พ.อ.  ผอ.กอง สฟ.ทบ./ประธานกรรมการ

( ภาณุ ปันทอง )

พ.อ.  ผอ.รง.ศอ.สฟ.ทบ./กรรมการ

( วิสุทธิ์ ทาเกต )

ร.อ.  ประจำแผนก ศอ.สฟ.ทบ./กรรมการ

( กฤษณพัฒน์ ต้นประดิษฐ์ )

ร.ต.  ประจำแผนก ผ.2 รง.อว.กขส.ศอ.สฟ.ทบ. ช่วยราชการ

( อัครเดช ศรีนวลชาติ ) ผ.1 รง.อว.กขส.ศอ.สฟ.ทบ./กรรมการผู้แทนหน่วยใช้

ร.ต.  ประจำแผนก สฟ.ทบ./กรรมการและเลขานุการ

( ทศพร ประเสริฐโสภา )

๒ มิ.ย. ๖๐

คณะกรรมการตรวจสอบคุณลักษณะเฉพาะ สป. สาย สฟ. ของ ทบ.

พล.ต.  ผชก.ทบ./ประธานกรรมการ

( ไพ น้ำเจริญ )

พ.อ.  รอง ผอ.กอง สฟ.ทบ./กรรมการ

( กลยุทธ์ อรุณวงษ์ )

พ.อ.  อจ.หน.วิชา รร.กบ.ทบ./กรรมการ

( สิริพงษ์ วิลาลัย )

สำเนาถูกต้อง

ร.อ.หญิง

   
( นภภรณ์ พันธ้อย )  
ประจำแผนก

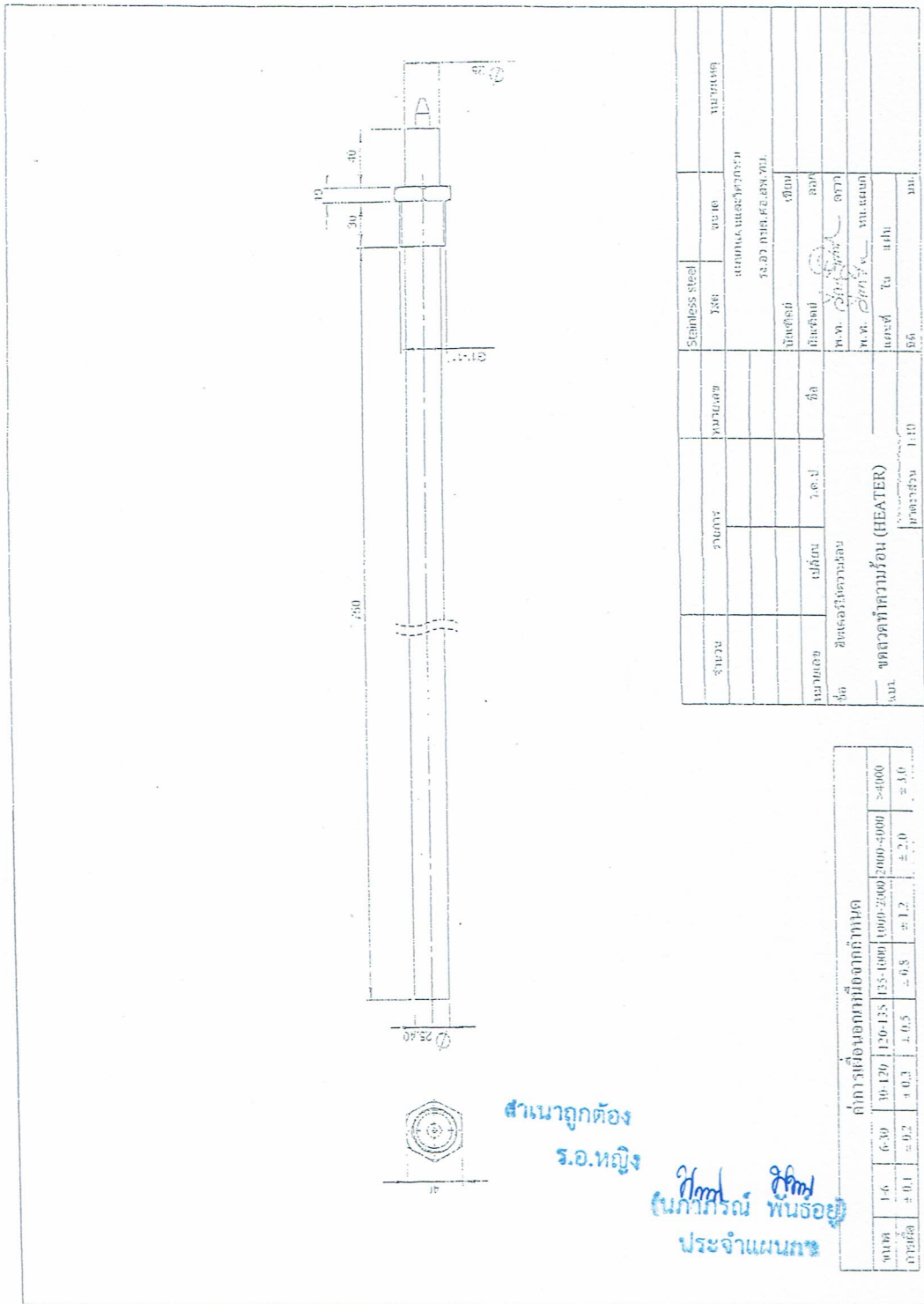
ผนวก ก ขดลวดทำความร้อน (HEATER)

ประกอบคุณลักษณะเฉพาะ สป. สาย สป.

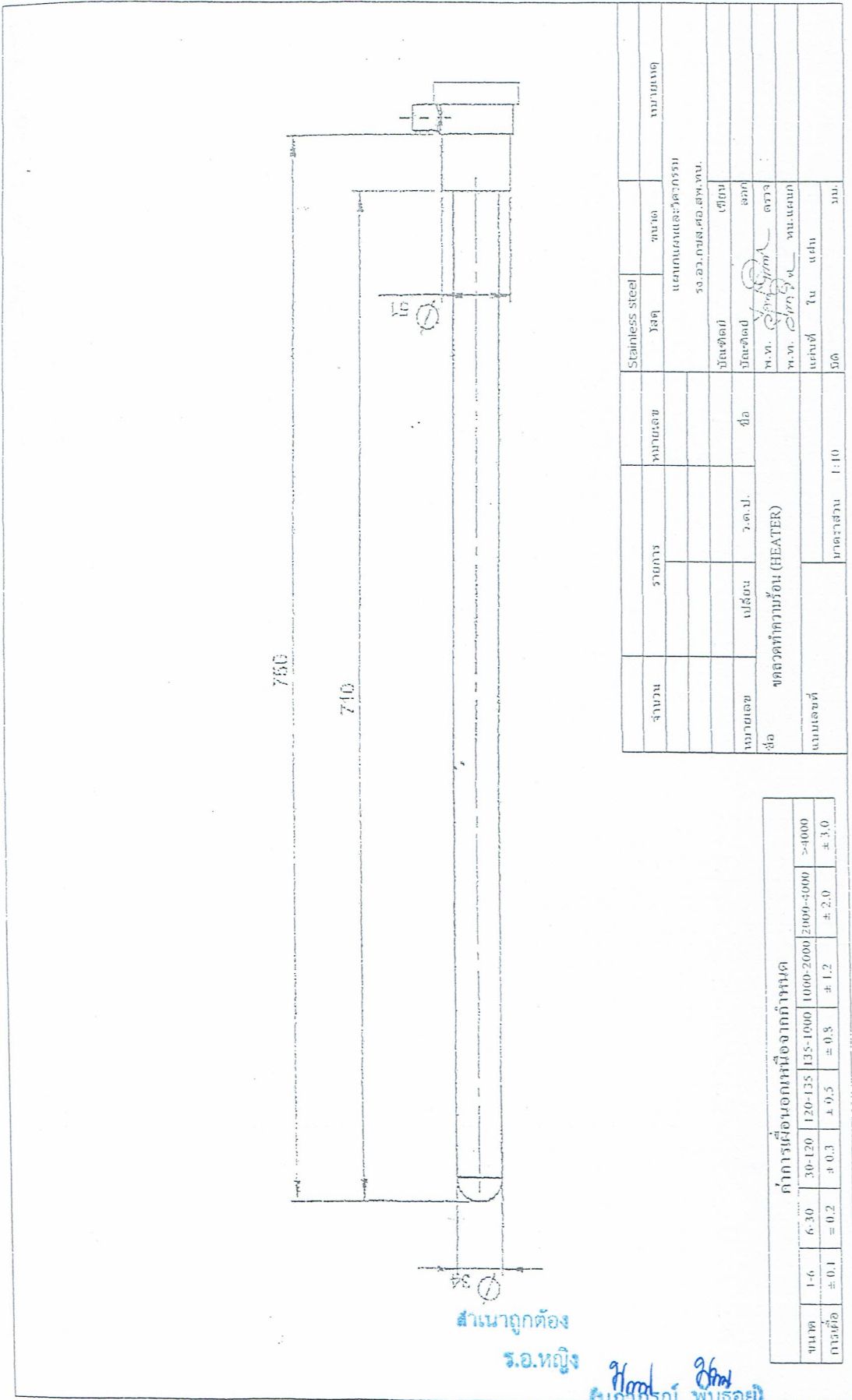
หมายเลข คณ. 4520 - O - 61 - P - 0042

ชื่อ สป. ขดลวดทำความร้อน (HEATER)

หน่วยนับ ชุด



ค่าการเบี่ยงเบนที่อิงค่ามาตรฐาน					
จำนวน	1-6	6-39	39-120	120-135	135-1500
ความถี่	± 0.1	± 0.2	± 0.3	± 0.5	± 1.2
					± 2.0
					± 3.0



สำเนาถูกต้อง  
ร.อ.หญิง

36mm  
36mm  
ประจําแผนก

ขนาด	1-6	6-30	30-120	120-135	135-1500	1000-2000	2000-5000	>4000
ความถี่	± 0.1	± 0.2	± 0.3	± 0.5	± 0.8	± 1.2	± 2.0	± 3.0

จำนวน	รายการ	หน่วย	วัสดุ	ชนิด	ชนิด
			Stainless steel	ชนิด	ชนิด
				แบบและวิธีการ	แบบ
				ร.อ.อ.ค.บ.ค.ส.ค.บ.ค.	
หมายเลข	ปลั๊ก	ว.ค.ป.	ปลั๊ก	ชนิด	ชนิด
				ชนิด	ชนิด
ชื่อ ขดลวดทำความร้อน (HEATER)					
แบบเลขที่					
ขนาดรวม 1:10					
ชนิด					

คณะกรรมการตรวจสอบคุณลักษณะเฉพาะ สป. สาย สพ. ของ สพ.ทบ.

พ.อ.  ผอ.กอง สพ.ทบ./ประธานกรรมการ

( ภาณุ ป่านทอง )

พ.อ.  ผอ.รง.ศอ.สพ.ทบ./กรรมการ

( วิฑูรย์ ทาเกตุ )

ร.อ.  ประจําแผนก ศอ.สพ.ทบ./กรรมการ

( กฤษณพัฒน์ ตันประดิษฐ์ )

ร.ต.  ประจําแผนก ผ.2 รง.อว.กขส.ศอ.สพ.ทบ. ช่วยราชการ

( อัครเดช ศรีนวลชาติ ) ผ.1 รง.อว.กขส.ศอ.สพ.ทบ./กรรมการผู้แทนหน่วยใช้

ร.ต.  ประจําแผนก สพ.ทบ./กรรมการและเลขานุการ

( ทศพร ประเสริฐโสภาน )

๑๒ มิ.ย.๖๐

คณะกรรมการตรวจสอบคุณลักษณะเฉพาะ สป. สาย สพ. ของ ทบ.

พล.ต.  ผชก.ทบ./ประธานกรรมการ

( ไพ่ น้ำเจริญ )

พ.อ.  รอง ผอ.กอง สพ.ทบ./กรรมการ

( กลยุทธ์ อรุณวงษ์ )

พ.อ.  อจ.หน.วิชา รร.กบ.ทบ./กรรมการ

( สิริพงษ์ วิลาลัย )

สำเนาถูกต้อง

ร.อ.หญิง

  
(นงกรณ์ พันธอยู่)  
ประจําแผนก

คุณลักษณะเฉพาะสิ่งอุปกรณ์ถาวร สาย สฟ.

หมายเลข คอ. 4940 - O - 66 - P - 0313

ชื่อสิ่งอุปกรณ์ ไส้กรองน้ำยา

หน่วยนับ อัน

1. คุณลักษณะเฉพาะ

1.1 วัตถุประสงค์ในการใช้งาน

ใช้สำหรับงานผลิตหรืองานซ่อมบำรุงสิ่งอุปกรณ์สายสรรพาวุธ เพื่อใช้สำหรับกรองสิ่งปนเปื้อนในกระบวนการชุบ ของงานผลิต งานซ่อม และงานอื่น ๆ ที่เกี่ยวกับกระป๋อง รวมทั้งงานอื่น ๆ ภายในโรงงาน

1.2 คุณลักษณะในทางเทคนิค

1.2.1 ทำจากพอลิพรอพเพอร์ลีน (POLYPROPYLENE, PP) มีความเหนียวสูง ไม่เปื่อยไม่ยุ่ยง่าย

1.2.2 ทนค่าความเป็นกรด-ด่าง (pH) ตั้งแต่ระหว่าง 0 ถึง 14

1.2.3 สามารถกรองสิ่งปนเปื้อนในน้ำยาที่มีขนาดความละเอียด ไม่มากกว่า 5 ไมครอน

1.3 คุณลักษณะในการออกแบบ

1.3.1 มีขนาดเส้นผ่านศูนย์กลาง ไม่น้อยกว่า 2.5 นิ้ว

1.3.2 มีความยาว ไม่น้อยกว่า 20 นิ้ว

2. การบรรจุและหีบห่อ

2.1 ตามมาตรฐานของโรงงานผู้ผลิต แต่ทั้งนี้ต้องบรรจุหีบห่ออย่างแน่นหนา มั่นคง แข็งแรง ป้องกันการชำรุดเสียหาย เนื่องจากการขนส่งได้อย่างปลอดภัย และต้องป้องกันการชำรุดเสียหาย อันเนื่องมาจากสภาวะต่าง ๆ ในระหว่างการขนส่ง และระหว่างการเก็บรักษาที่เกิดขึ้นจาก ไอน้ำทะเล ความร้อน และความชื้นสัมพัทธ์ในอากาศ เป็นต้น

2.2 ด้านข้างของหีบห่อต้องระบุ ชื่อสิ่งอุปกรณ์ ชื่อบริษัทและประเทศผู้ผลิต เดือน ปี ที่ผลิต จำนวน น้ำหนักและเลขที่สัญญา

3. ข้อกำหนดอื่น ๆ

3.1 เป็นของผลิตใหม่ ไม่เคยใช้งานมาก่อน อยู่ในสภาพเรียบร้อย สามารถใช้งานได้ตามที่ทางราชการกำหนด

3.2 เป็นพัสดุที่ผลิตภายในประเทศ

4. วิธีการตรวจสอบ

คณะกรรมการตรวจสอบคุณลักษณะเฉพาะสิ่งอุปกรณ์

สาย สฟ. ของ สฟ.ทบ.

พ.อ. วิวัฒน์ ประธานกรรมการ

พ.อ. วิวัฒน์ กรรมการ

พ.ท. วิวัฒน์ กรรมการ

ร.ท. วิวัฒน์ กรรมการผู้แทนหน่วยใช้

พ.ท. วิวัฒน์ กรรมการและเลขานุการ

13 ม.ค. 66

คณะกรรมการตรวจสอบคุณลักษณะเฉพาะสิ่งอุปกรณ์ถาวร สาย สฟ.

พ.อ. วิวัฒน์ ประธานกรรมการ

พ.ท. วิวัฒน์ กรรมการผู้แทนหน่วย/เหล่าสายวิชาการ

พ.ต. วิวัฒน์ กรรมการผู้แทนหน่วยใช้

ร.ท. วิวัฒน์ กรรมการผู้แทนหน่วยใช้

พ.อ. วิวัฒน์ กรรมการและเลขานุการ

13 ม.ค. 66

ร.อ.หญิง

วิวัฒน์

4. วิธีการตรวจสอบ

4.1 ตรวจสอบสภาพโดยทั่วไป และความเรียบร้อยครบถ้วนสมบูรณ์ขององค์ประกอบต่าง ๆ

4.2 ตรวจสอบคุณลักษณะเฉพาะ ดังนี้

4.2.1 ข้อ 1.2 ตรวจสอบด้วยสายตาและหนังสือรับรองทางเทคนิคของผู้ผลิต หรือจากหน่วยงาน หรือสถาบันที่มีหน้าที่ตามที่กฎหมายกำหนด

4.2.2 ข้อ 1.3 ตรวจสอบด้วยสายตาและวัดขนาด


4.2.3 ข้อ 2 และ 3 ตรวจสอบด้วยสายตา

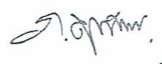
4.2.4 ทดลองใช้งาน

คณะกรรมการตรวจสอบคุณลักษณะเฉพาะสิ่งอุปกรณ์ สาย สฟ. ของ สฟ.ทบ.

พ.อ.  ผอ.กอง สฟ.ทบ./ประธานกรรมการ  
(รัชพล ประดับวงศ์)

พ.อ.  ประจำ สฟ.ทบ./กรรมการ  
(ยุทธภูมิ ภูสุข)

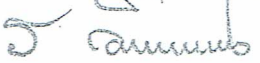
พ.ท.  หน.ศอ.สฟ.ทบ./กรรมการ  
(กฤษณพัฒน์ ตันประดิษฐ์)


ร.ท.  ประจำแผนก ผผค.กขส.ศอ.สฟ.ทบ. ปฏิบัติหน้าที่  
(ภาณุเวท สุขนันท์) หน.ผ.1 รง.อว.กขส.ศอ.สฟ.ทบ./กรรมการผู้แทนหน่วยใช้


พ.ท.  อจ.รร.สฟ.สฟ.ทบ./กรรมการและเลขานุการ  
(ยิ่งยศ สงวนพวง)

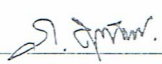
13 ม.ค. 66

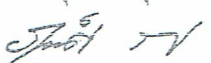
คณะกรรมการตรวจสอบคุณลักษณะเฉพาะสิ่งอุปกรณ์ถาวร สาย สฟ.

พ.อ.  รอง ผบ.รร.สฟ.สฟ.ทบ./ประธานกรรมการ  
(รณภพ วิเชียรวรรณ)

พ.ท.  หน.ผชก./กพ.กรขท.ศขส.สฟ.ทบ./  
(สรยุทธ จุลชาติ) กรรมการผู้แทนหน่วย/เหล่าสายวิทยาการ

พ.ต.  ประจำแผนก ผผว.รง.อว.กขส.ศอ.สฟ.ทบ. ปฏิบัติหน้าที่  
(กฤษณะ แก้วผลึก) หน.ผสน.รง.อว.กขส.ศอ.สฟ.ทบ./กรรมการผู้แทนหน่วยใช้

ร.ท.  ประจำแผนก ผผค.กขส.ศอ.สฟ.ทบ. ปฏิบัติหน้าที่  
(ภาณุเวท สุขนันท์) หน.ผ.1 รง.อว.กขส.ศอ.สฟ.ทบ./กรรมการผู้แทนหน่วยใช้

พ.อ.  ผอ.กอง สฟ.ทบ./กรรมการและเลขานุการ  
(รัฐพงศ์ รอบคอบ)

13 ม.ค. 66

สำเนาถูกต้อง

ร.อ.หญิง

  
(นงนิจกรณ์ พันธอยู่)

ประจำแผนก