



ด่วนมาก บันทึกข้อความ

กช

๑๘๒
๑๑ พ.อ. ๕๕
๑๕-๐๐
พ. ๑๖๖๕

ส่วนราชการ กผค.ศอ.สพ.ทบ. (ผผน. โทร. ๙๔๗๖๔)

ที่ ต่อ กท ๐๔๔๓.๑๔/๕๗๗๓, ๙ พ.ย. ๖๕ วันที่ พ.ย. ๖๕

เรื่อง อนุมัติใช้คุณลักษณะเฉพาะสิ่งอุปกรณ์ชั่วคราว ชิ้นส่วนซ่อม สาย สพ.

เรียน ผบ.ศอ.สพ.ทบ.

สิ่งที่ส่งมาด้วย สำเนาหนังสือ กสส.สพ.ทบ. ด่วนมาก ที่ ต่อ กท ๐๔๔๓.๔/๘๘๒๗, ๑ พ.ย. ๖๕ ลง ๗ พ.ย. ๖๕

๑. จก.สพ.ทบ. ได้กรณออนุมัติใช้คุณลักษณะเฉพาะสิ่งอุปกรณ์ชั่วคราว ชิ้นส่วนซ่อมของเครื่องยิงลูกระเบิด ขนาด ๔๐ มม. เอ็ม ๒๐๓ สาย สพ. จำนวน ๔๒ รายการ เพื่อใช้เป็นหลักประกอบการจัดทำแผนงานกลุ่มมบบงานส่งกำลังและซ่อมบำรุงยุทโธปกรณ์ ประจำปีงบประมาณ ๒๕๖๖ และแผนงานต่างๆ ในปีงบประมาณ ๒๕๖๖ สนับสนุน กชส.ศอ.สพ.ทบ. รายละเอียดตามสิ่งที่ส่งมาด้วย

๒. ข้อเสนอ เห็นควรให้ กชส.ศอ.สพ.ทบ. ทราบ เพื่อดำเนินการในส่วนที่เกี่ยวข้องต่อไป

จึงเรียนมาเพื่อกรณออนุมัติในข้อ ๒

พ.อ.
(วิกิรณต์ จันระมาต)
ผอ.กผค.ศอ.สพ.ทบ.,

— อนุมัติ ทพช ๒

พ.จ.ท.
กผค.ศอ.สพ.ทบ.
๑๐ พ.ย. ๖๕

พ.ย.
รอง ผบ.ศอ.สพ.ทบ.(๑.)
๑๐ พ.ย. ๖๕

สำเนาถูกต้อง
ร.อ.หญิง
(นงาภรณ์ พันธ้อย)
ประจำแผนกฯ

สำเนาถูกต้อง
เรียน/เสนอ ๓๖๖.๑๖.๙๙.๗๖
พ.ต.
(สิทธิพร เพื่องสำรวจ)
ประจำแผนกแผน กผค.ศชส.สพ.ทบ.
ชรก.ผผน.กผค.ศอ.สพ.ทบ.
รรก.ท.น.ผผน.กผค.ศอ.สพ.ทบ.
๑๑ / พ.ย. / ๖๕



ด่วนมาก บันทึกข้อความ

ณ

ศูนย์จัดการสหภาพ กรมสรรพากร	
รับที่	๒๕๓
วันที่	พ.ย. ๖๕
เวลา	๐๕.๓๐

ส่วนราชการ กสส.สพ.ทบ. (ผผค. โทร.ทบ. ๙๔๗๒๗)

ที่ต่อ กท ๐๔๔๓.๔/๘๘๒๗. ๑ พ.ย. ๖๕ วันที่ ๗ พ.ย. ๖๕

เรื่อง ขออนุมัติใช้คุณลักษณะเฉพาะสิ่งอุปกรณ์ชั่วคราว ขึ้นส่วนซ่อม สาย สฟ.

เรียน จก.สพ.ทบ.

อ้างถึง ๑. คำสั่ง ทบ. (เฉพาะ) ที่ ๑๓๘๐/๖๓ ลง ๒๗ ต.ค. ๖๓ เรื่อง การกำหนดและการใช้คุณลักษณะเฉพาะสิ่งอุปกรณ์

๒. หนังสือคณะกรรมการวินิจฉัยปัญหาการจัดซื้อจัดจ้างและการบริหารพัสดุภาครัฐ กรมบัญชีกลาง ด่วนที่สุด ที่ กค (กวจ) ๐๔๐๕.๒/ว ๗๘ ลง ๓๑ ม.ค. ๖๕

- สิ่งที่ส่งมาด้วย
๑. หนังสือ กวก.สพ.ทบ. ด่วนมาก ที่ กท ๐๔๔๓.๘/๑๐๘๖ ลง ๓๑ ต.ค. ๖๕
 ๒. สำเนาผลการตรวจสอบจากเว็บไซต์ของสภาอุตสาหกรรมแห่งประเทศไทย
 ๓. สำเนาหนังสือ กขส.ศอ.สพ.ทบ. ด่วนที่สุด ที่ กท ๐๔๔๓.๑๔/๒๐๗๕ ลง ๑๙ ต.ค. ๖๕

๑. กวก.สพ.ทบ./คณะกรรมการตรวจสอบคุณลักษณะเฉพาะสิ่งอุปกรณ์ สาย สฟ. ของ สพ.ทบ. ขออนุมัติใช้คุณลักษณะเฉพาะสิ่งอุปกรณ์ชั่วคราว ขึ้นส่วนซ่อมของ เครื่องยิงลูกระเบิด ขนาด ๔๐ มม. เอ็ม ๒๐๓ สาย สฟ. จำนวน ๔๒ รายการ เพื่อใช้เป็นหลักประกอบการจัดหา แผนงานกลุ่มงบงานส่งกำลังและซ่อมบำรุง ยุทโธปกรณ์ ประจำปีงบประมาณ ๒๕๖๖ และแผนงานต่างๆ ในปีงบประมาณ ๒๕๖๖ สนับสนุน กขส.ศอ.สพ.ทบ. รายละเอียดตามสิ่งที่ส่งมาด้วย ๑

๒. กสส.สพ.ทบ. ตรวจสอบและพิจารณาแล้ว ดังนี้

๒.๑ คณะกรรมการตรวจสอบคุณลักษณะเฉพาะสิ่งอุปกรณ์ สาย สฟ. ของ สพ.ทบ. ได้ตรวจสอบและพิจารณาคุณลักษณะเฉพาะ ตามข้อ ๑ ใช้คู่มือ TM 9-1010-221-24&P AUGUST 1985 เป็นหลักฐานในการจัดทำ

๒.๒ การอนุมัติใช้คุณลักษณะเฉพาะในครั้งนี้ ใช้ชื่อและหมายเลขขึ้นส่วนซ่อมแทนคุณลักษณะเฉพาะสิ่งอุปกรณ์ อยู่ในอำนาจ จก.สพ.ทบ. ตามคำสั่ง ทบ. ที่อ้างถึง ๑ ข้อ ๗.๑.๓.๑

๒.๓ คณะกรรมการฯ ได้ตรวจสอบการรับรองและออกเครื่องหมายสินค้าที่ผลิตในประเทศ (Made in Thailand (MiT)) ที่เว็บไซต์ www.mit.fti.or.th ของสภาอุตสาหกรรมแห่งประเทศไทย แล้ว พบว่าไม่เป็นรายการที่ได้รับการรับรองและออกเครื่องหมายสินค้าที่ผลิตในประเทศ รายละเอียดตามสิ่งที่ส่งมาด้วย ๒

๒.๔ การดำเนินการตามคู่มือการปฏิบัติตามกฎกระทรวงกำหนดพัสดุและวิธีการจัดซื้อจัดจ้างพัสดุที่รัฐต้องการส่งเสริมหรือสนับสนุน (ฉบับที่ ๒) พ.ศ. ๒๕๖๓ ในกรณีที่พัสดุที่หน่วยงานของรัฐต้องการใช้งาน เป็นพัสดุที่ไม่มีผลิตภายในประเทศ หน่วยงานของรัฐสามารถกำหนดรายละเอียดคุณลักษณะเฉพาะของพัสดุได้ตามวัตถุประสงค์การใช้งาน โดยไม่ต้องกำหนดว่าเป็นพัสดุที่ผลิตภายในประเทศ กรณีนี้ไม่ต้องขออนุมัติจากหัวหน้าหน่วยงานของรัฐหรือผู้มีอำนาจเหนือขึ้นไปหนึ่งชั้น รายละเอียดตามอ้างถึง ๒ (คู่มือฯ ข้อ ๑.๑.๑.๒)

สำเนาถูกต้อง

ร.อ.หญิง

(Signature)
(น.กากรณ์ พันธอยู่)
ประจำแผนกฯ

/คณะกรรมการฯ ...

คณะกรรมการฯ ได้ตรวจสอบแล้ว โดยเป็นพัสดุที่ไม่มีผลิตภายในประเทศ ซึ่งต้องนำเข้าพัสดุจากต่างประเทศ ตามที่ กขส.ศอ.สพ.ทบ. ได้ยืนยันข้อมูล รายละเอียดตามสิ่งที่ส่งมาด้วย ๓ และได้ลงนามให้ความเห็นชอบ ในคุณลักษณะเฉพาะสิ่งอุปกรณ์ชั่วคราว ชิ้นส่วนซ่อม สาย สฟ. ตามที่ขออนุมัติในข้อ ๑ แล้ว จึงเห็นควร อนุมัติใช้ คุณลักษณะเฉพาะสิ่งอุปกรณ์ชั่วคราว ชิ้นส่วนซ่อมของ เครื่องยิงลูกระเบิด ขนาด ๔๐ มม. เอ็ม ๒๐๓ สาย สฟ. จำนวน ๔๒ รายการ ดังกล่าว เพื่อใช้เป็นหลักประกอบการจัดหาในปีงบประมาณ ๒๕๖๖ ต่อไป ทั้งนี้อยู่ใน อำนาจ กค.สพ.ทบ. ตามข้อ ๒.๒

๓. ข้อเสนอ เห็นควรดำเนินการ ดังนี้

๓.๑ อนุมัติใช้คุณลักษณะเฉพาะสิ่งอุปกรณ์ชั่วคราว ชิ้นส่วนซ่อม สาย สฟ. ตามข้อ ๒.๔

๓.๒ ให้ ศอ.สพ.ทบ.(กขส.ศอ.สพ.ทบ.) และ กวก.สพ.ทบ. ทราบ

จึงเรียนมาเพื่อกรุณาอนุมัติในข้อ ๓

พ.อ. 


(ปริญญา ศรีสำราญ)

ผอ.กสส.สพ.ทบ.

- อนุมัติในข้อ ๓

พ.อ.๓

จก.สพ.ทช.

พ.จ. 

พ.ต.๓

พ.ต. 

พ.ช. 

สำเนาถูกต้อง

ร.อ.หญิง


(นภาภรณ์ พันธ้อย)

ประจำแผนกฯ

สำเนาถูกต้อง

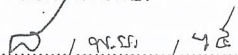
เสนอ ศอ.สพ.ทบ.

พ.อ. 

(สุรพงษ์ เดชดำรงปรีชา)

จก.พ.น.รร.สพ.สพ.ทบ. ช่วยราชการ

กสส.สพ.ทบ.





กรมทรัพย์สินทางปัญญา

บันทึกข้อความ

พ.พ.๑.

กองส่งกำลัง
เลขที่ ๘๘๒๗
วันที่ ๑ พ.ย. ๒๕๖๕
เวลา ๑๕:๑๐

ส่วนราชการ กวก.สพ.ทบ. (ผวช.กวก.สพ.ทบ. โทร.๙๔๓๗๑)

ที่ กท.๐๔๔๓๘/ ๖๐๘๖ วันที่ ๑๑ ต.ค. ๖๕

เรื่อง ขออนุมัติใช้คุณลักษณะเฉพาะสิ่งอุปกรณ์ชั่วคราว ขึ้นส่วนซ่อม สาย สพ.

เรียน จก.สพ.ทบ. (ผ่าน กสส.สพ.ทบ.)

- อ้างถึง
- หนังสือคณะกรรมการวินิจฉัยปัญหาการจัดซื้อจัดจ้างและการบริหารพัสดุภาครัฐ กรมบัญชีกลาง ด่วนที่สุด ที่ กค (กวก) ๐๔๐๕.๒/๖๗๘ ลง ๓๑ ม.ค. ๖๕ เรื่อง อนุมัติยกเว้นและกำหนดแนวทางการปฏิบัติตามกฎกระทรวงกำหนดพัสดุและวิธีการจัดซื้อจัดจ้างพัสดุที่รัฐต้องการส่งเสริมหรือสนับสนุน (ฉบับที่ ๒) พ.ศ. ๒๕๖๓
 - คำสั่ง สพ.ทบ. (เฉพาะ) ที่ ๔๓๒/๖๕ ลง ๑๐ ต.ค. ๖๕ เรื่อง แต่งตั้งคณะกรรมการตรวจสอบคุณลักษณะเฉพาะสิ่งอุปกรณ์ สาย สพ. ของ สพ.ทบ.
 - คำสั่ง ทบ. (เฉพาะ) ที่ ๑๓๘๐/๖๓ ลง ๒๗ ต.ค. ๖๓ เรื่อง การกำหนดและการใช้คุณลักษณะเฉพาะสิ่งอุปกรณ์

- สิ่งที่ส่งมาด้วย
- | | |
|---|-------------|
| ๑. สำเนาหนังสือ กขส.ศอ.สพ.ทบ. ด่วนที่สุด ที่ กท ๐๔๔๓.๑๔/๒๐๗๕ | |
| ลง ๑๙ ต.ค. ๖๕ | จำนวน ๑ ชุด |
| ๒. สำเนาการตรวจสอบจากเว็บไซต์ของสภาอุตสาหกรรมแห่งประเทศไทย | จำนวน ๑ ชุด |
| ๓. ประกาศ กขส.ศอ.สพ.ทบ. ลง ๑๕ ก.ย. ๖๕ | จำนวน ๑ ชุด |
| ๔. สำเนาหนังสือตามอ้างถึง ๑ | จำนวน ๑ ชุด |
| ๕. สำเนาคำสั่งตามอ้างถึง ๒ | จำนวน ๑ ชุด |
| ๖. คุณลักษณะเฉพาะสิ่งอุปกรณ์ชั่วคราว ขึ้นส่วนซ่อมของ เครื่องยิงลูกระเบิด ขนาด ๔๐ มม. เอ็ม ๒๐๓ สาย สพ. | จำนวน ๕ ชุด |

๑. กขส.ศอ.สพ.ทบ. ขออนุมัติใช้คุณลักษณะเฉพาะสิ่งอุปกรณ์ชั่วคราว ขึ้นส่วนซ่อม ของ เครื่องยิงลูกระเบิด ขนาด ๔๐ มม. เอ็ม ๒๐๓ สาย สพ. จำนวน ๔๒ รายการ เพื่อใช้เป็นหลักประกอบการจัดหา แผนงานกลุ่มงานส่งกำลังและซ่อมบำรุงยุทธโธปกรณ์ ประจำปีงบประมาณ ๒๕๖๖ และแผนงานอื่นๆ ประจำปีงบประมาณ ๒๕๖๖ รายละเอียดตามสิ่งที่ส่งมาด้วย ๑

๒. กวก.สพ.ทบ. ได้ตรวจสอบและดำเนินการแล้วดังนี้

๒.๑ การจัดทำคุณลักษณะเฉพาะสิ่งอุปกรณ์ชั่วคราว ขึ้นส่วนซ่อม ของ เครื่องยิงลูกระเบิด ขนาด ๔๐ มม. เอ็ม ๒๐๓ สาย สพ. จำนวน ๔๒ รายการ ในข้อ ๑ คู่มือ TM 9-1010-221-24&P AUGUST 1985 เป็นแนวทางในการจัดทำ

๒.๒ ได้ดำเนินการนำรายการขึ้นส่วนซ่อมในข้อ ๒.๑ ไปตรวจสอบการรับรอง และออกเครื่องหมายสินค้าที่ผลิตในประเทศ (Made in Thailand (MIT)) ที่เว็บไซต์ www.mit.fti.or.th ของสภาอุตสาหกรรมแห่งประเทศไทย ซึ่งตรวจสอบแล้ว ไม่เป็นรายการที่ได้รับการรับรองและออกเครื่องหมายสินค้าที่ผลิตในประเทศ รายละเอียดตามสิ่งที่ส่งมาด้วย ๒

สำเนาถูกต้อง
 ร.อ.หญิง ๙/๓๓๓ ๘/๓๓๓
 ในความลับ พันธสัญญา
 ประจำแผนก

๒.๓ การจัดทำคุณลักษณะเฉพาะสิ่งอุปกรณ์ชั่วคราว ขึ้นส่วนซ่อม ของ เครื่องยิงลูกระเบิด ขนาด ๔๐ มม. เอ็ม ๒๐๓ สาย สฟ. จำนวน ๔๒ รายการ ในคราวนี้เพื่อใช้เป็นหลักประกอบการจัดหาพัสดุที่ นำเข้าจากต่างประเทศ ซึ่งเป็นไปตามข้อมูลที่หน่วยได้ดำเนินการอย่างกว้างขวางเพื่อขอทราบข้อมูลจาก ผู้ประกอบการ รายละเอียดตามสิ่งที่ส่งมาด้วย ๓ โดยเป็นรายการพัสดุที่ยังไม่ได้รับการรับรองและออกเครื่องหมาย สินค้าที่ผลิตในประเทศ (MIT) ตามข้อ ๒.๒ ทั้งนี้ตามอ้างถึง ๑ รายละเอียดตามสิ่งที่ส่งมาด้วย ๔ การปฏิบัติ ตามกฎกระทรวงกำหนดพัสดุและวิธีการจัดซื้อจัดจ้างพัสดุที่รัฐต้องการส่งเสริมหรือสนับสนุน (ฉบับที่ ๒) พ.ศ. ๒๕๖๓ การดำเนินการจัดซื้อจัดจ้างกับผู้ประกอบวิสาหกิจขนาดกลางและขนาดย่อม (SMEs) และพัสดุที่ ผลิตภายในประเทศ ข้อ ๑.๑.๑.๒ กรณีที่พัสดุที่หน่วยงานของรัฐต้องการใช้งานเป็นพัสดุที่ไม่มีผลิตภายในประเทศ หน่วยงานของรัฐสามารถกำหนดรายละเอียดคุณลักษณะเฉพาะของพัสดุได้ตามวัตถุประสงค์การใช้งาน โดยไม่ต้องกำหนดว่าเป็นพัสดุที่ผลิตภายในประเทศ กรณีนี้ไม่ต้องขออนุมัติจากหัวหน้าหน่วยงานของรัฐหรือ ผู้มีอำนาจเหนือขึ้นไปหนึ่งชั้น

๓. คณะกรรมการตรวจสอบคุณลักษณะเฉพาะสิ่งอุปกรณ์ สาย สฟ. ของ สฟ.ทบ. ตามอ้างถึง ๒ รายละเอียดตามสิ่งที่ส่งมาด้วย ๕ ได้ร่วมกันพิจารณาข้อมูลฯ ดังมีรายละเอียดตามข้อ ๒ รวมทั้งได้ตรวจสอบ และลงนามให้ความเห็นชอบในคุณลักษณะเฉพาะสิ่งอุปกรณ์ชั่วคราว ขึ้นส่วนซ่อม ของ เครื่องยิงลูกระเบิด ขนาด ๔๐ มม. เอ็ม ๒๐๓ สาย สฟ. จำนวน ๔๒ รายการแล้ว รายละเอียดตามสิ่งที่ส่งมาด้วย ๖

๔. กวก.สฟ.ทบ. พิจารณาแล้ว เพื่อให้การขออนุมัติใช้คุณลักษณะเฉพาะสิ่งอุปกรณ์ชั่วคราว ขึ้นส่วนซ่อม สำหรับใช้เป็นหลักประกอบการจัดหา ตามข้อ ๑ เป็นไปด้วยความเรียบร้อย จึงเห็นควรรายงาน อนุมัติให้ใช้คุณลักษณะเฉพาะสิ่งอุปกรณ์ชั่วคราว ขึ้นส่วนซ่อม ของ เครื่องยิงลูกระเบิด ขนาด ๔๐ มม. เอ็ม ๒๐๓ สาย สฟ. ตามที่ กขส.ศอ.สฟ.ทบ. ได้แจ้งความประสงค์ เพื่อใช้เป็นหลักประกอบการจัดหา แผนงานกลุ่มบ งานส่งกำลังและซ่อมบำรุงยุทโธปกรณ์ ประจำปีงบประมาณ ๒๕๖๖ และแผนงานอื่นๆ ประจำปีงบประมาณ ๒๕๖๖ รายละเอียดตามข้อ ๓ โดยการอนุมัติใช้คุณลักษณะเฉพาะสิ่งอุปกรณ์ชั่วคราว ขึ้นส่วนซ่อม ในครั้งนี้ อยู่ในอำนาจ จก.สฟ.ทบ. ตามคำสั่ง ทบ. ที่อ้างถึง ๓ ข้อ ๗.๑.๓.๑

จึงเรียนมาเพื่อกรุณาพิจารณา

พ.อ. **ร. วน**
(รัชพล ประดับวงศ์)
ผอ.กวก.สฟ.ทบ.

สำเนาถูกต้อง

ร.อ.หญิง

กนก วัฒน
(นงนภัทรณ์ พันธอยู่,
ประจำแผนก)

คุณลักษณะเฉพาะสิ่งอุปกรณ์ชั่วคราว ชิ้นส่วนซ่อมของ เครื่องยิงลูกระเบิด ขนาด ๔๐ มม. เอ็ม ๒๐๓ สาย สพ.

ลำดับ	ชื่อชิ้นส่วนซ่อม	หมายเลข	หน่วยนับ	หมายเหตุ		
				TM 9-1010-221-24&P AUGUST1985		
				PAGE	FIG	ITEM
1.	SIGHT,RIFLE GRENADE LAUNCHER	9346304	EA	C-1-1	C-1	2
2.	GUARD,HAND,GRENADE	8448377	EA	C-2-1	C-2	1
3.	SCREW,MACHINE	MS51957-43B	EA	C-2-1	C-2	2
4.	LEAF SIGHT ASSEMBLY (SEE FIG. C-3 FOR ASSEMBLY BREAKDOWN)	8448330	EA	C-2-1	C-2	3
5.	PIN,SPRING	MS39086-41	EA	C-2-1	C-2	4
6.	BAR,LOCKING,SWIVEL	8448376	EA	C-2-1	C-2	5
7.	MOUNT, SWIVEL	8448379	EA	C-2-1	C-2	6
8.	WIRE, NONELECTRICAL MAKE FROM WIRE, V P/N MS20995C32/NSN 9505-00-293-4208	NPNWIRE	EA	C-2-1	C-2	7
9.	SCREW,MACHINE	AN502-10-8	EA	C-2-1	C-2	8
10.	BRACKET, MOUNTING	8448336	EA	C-2-1	C-2	9
11.	BUSHING HALF	8448320	EA	C-2-1	C-2	10
12.	BARREL ASSEMBLY	8448373	EA	C-2-1	C-2	11
13.	LEAF, SIGHT	8448322	EA	C-3-1	C-3	3
14.	BASE, SIGHT LEAF	8448323	EA	C-3-1	C-3	8
15.	EXTENSION,BARREL	8448315	EA	C-4-1	C-4	1
16.	LOCATOR,CARTRIDGE	8448312	EA	C-4-1	C-4	2
17.	SPRING,HELICAL	8448306	EA	C-4-1	C-4	3
18.	GRIP, GRENADE LAUNCH	8448378	EA	C-4-1	C-4	4
19.	PIN, STRAIGHT, HEADLESS	MS16555-632	EA	C-5-1	C-5	1
20.	STOP, BARREL	8448348	EA	C-5-1	C-5	2
21.	SPRING,HELICAL	8448326	EA	C-5-1	C-5	3
22.	PIN,STRAIGHT, HEADLESS	8448350	EA	C-5-1	C-5	4
23.	LATCH,BARREL	8448349	EA	C-5-1	C-5	5
24.	SPRING,HELICAL	8448304	EA	C-5-1	C-5	6
25.	SCREW,SELF-LOCKING	MS21262-5	EA	C-5-1	C-5	7
26.	PLATE,BACK	8448776	EA	C-5-1	C-5	8
27.	FOLLOWER GUIDE	8448775	EA	C-5-1	C-5	9

สำเนาถูกต้อง

ร.อ.หญิง

(นภาพกรณ์ พันธอยู่)
ประจำแผนก

คณะกรรมการตรวจสอบคุณลักษณะเฉพาะสิ่งอุปกรณ์

สาย สพ. ของ สพ.ทบ.

พ.อ. *[Signature]* ประธานกรรมการ

พ.อ. *[Signature]* กรรมการ

พ.ต. *[Signature]* กรรมการ

ร.อ. *[Signature]* กรรมการ

พ.ท. *[Signature]* กรรมการและเลขานุการ

๒๘ต.ค. ๖๕

คุณลักษณะเฉพาะสิ่งอุปกรณ์ชั่วคราว ชิ้นส่วนซ่อมของ เครื่องยิงลูกระเบิด ขนาด ๔๐ มม. เอ็ม ๒๐๓ สาย สพ.

ลำดับ	ชื่อชิ้นส่วนซ่อม	หมายเลข	หน่วยนับ	หมายเหตุ		
				PAGE	FIG	ITEM
28.	PIN,SPRING	MS16562-96	EA	C-5-1	C-5	10
29.	PIN,STRAIGHT,HEADED	12002921	EA	C-5-1	C-5	11
30.	SPRING,HELICAL	8448305	EA	C-5-1	C-5	13
31.	SPRING,HELICAL	8448777	EA	C-5-1	C-5	15
32.	PIN,SPRING	8448781	EA	C-5-1	C-5	16
33.	PIN,FIRING	12002970	EA	C-5-1	C-5	18
34.	SPRING,HELICAL	12006355	EA	C-5-1	C-5	20
35.	PLUNGER,SAFETY	8448324	EA	C-5-1	C-5	23
36.	SPRING,HELICAL	MS24585-1025	EA	C-5-1	C-5	24
37.	PIN,SPRING	MS16562-28	EA	C-5-1	C-5	25
38.	SPRING,HELICAL	8448308	EA	C-5-1	C-5	27
39.	PIN,SPRING	MS16562-33	EA	C-5-1	C-5	28
40.	GUARD,TRIGGER	8448375	EA	C-5-1	C-5	29
41.	PIN,SPRING	MS39086-163	EA	C-5-1	C-5	31
42.	INSERT, SCREW THREAD	MS51831A201L	EA	C-5-1	C-5	33

1. การบรรจุและหีบห่อ

- 1.1 ตามมาตรฐานของโรงงานผู้ผลิต แต่ทั้งนี้ต้องทำการบรรจุหีบห่ออย่างแน่นหนา มั่นคง แข็งแรง ป้องกันการชำรุดเสียหายเนื่องจากการขนส่งได้อย่างปลอดภัย และป้องกันการเกิดสนิมอันเนื่องมาจากสภาวะต่างๆ ในระหว่างการขนส่งและระหว่างการเก็บรักษา เช่น ไอน้ำทะเล, ความร้อน และความชื้นของอากาศ
- 1.2 ด้านข้างของหีบห่อต้องระบุ ชื่อสิ่งอุปกรณ์ ชื่อบริษัทและประเทศผู้ผลิต เดือน ปี ที่ผลิต จำนวน น้ำหนัก และเลขที่สัญญา

2. ข้อกำหนดอื่นๆ เป็นของใหม่ ไม่เคยใช้งานมาก่อน อยู่ในสภาพเรียบร้อย สามารถใช้ราชการได้ทันที

3. วิธีการตรวจสอบ ตรวจสอบตามคู่มือทางเทคนิค และ/หรือ ทดลองใช้งาน

คณะกรรมการตรวจสอบคุณลักษณะเฉพาะ สป. สาย สพ. ของ สพ.ทบ.

พ.อ. **ริ ปภ,** ผอ.กอง สพ.ทบ./ประธานกรรมการ
(รัชพล ประดับวงศ์)

พ.อ. **DAZ** อจ.ทน.รร.สป.สป.ทบ./กรรมการ
(วิฑูรย์ ทาเกตุ)

พ.ต. **ก.จ.** อจ.รร.สป.สป.ทบ./กรรมการ
(เทอดชัย ริกพรหม)

ร.อ. **ก.** ครู รร.สป.สป.ทบ./กรรมการ
(นันทวุฒิ ประทุมคำ)

พ.ท. **ก.** อจ.รร.สป.สป.ทบ./กรรมการและเลขานุการ
(ยิ่งยศ สงวนพวง)

๒๕๖๕.๖๕

สำเนาถูกต้อง

ร.อ.หญิง

กมล วัฒน
(นภาพรณี พันธอยู่)
ประจำแผนกฯ

TM 9-1010-221-24&P

TECHNICAL MANUAL

ORGANIZATIONAL, DIRECT SUPPORT AND
GENERAL SUPPORT MAINTENANCE MANUAL
INCLUDING REPAIR PARTS AND
SPECIAL TOOLS LIST
FOR



หนังสืออ้างอิง

ใช้เฉพาะในแผนกวิชาการ ฯ

ห้ามยืม ห้ามนำออกนอกแผนกโดยเด็ดขาด

LAUNCHER, GRENADE,
40-MM, M203, W/E
(1010-00-179-6447)

SERVICE UPON RECEIPT	2-1
PREVENTIVE MAINTENANCE CHECKS AND SERVICES	2-2
ORGANIZATIONAL TROUBLESHOOTING	2-4
ORGANIZATIONAL MAINTENANCE PROCEDURES	2-7
DIRECT SUPPORT AND GENERAL SUPPORT TROUBLESHOOTING	3-1
DIRECT SUPPORT AND GENERAL SUPPORT MAINTENANCE PROCEDURES	3-2
ALPHABETICAL INDEX	INDEX 1

HEADQUARTERS, DEPARTMENT OF THE ARMY

AUGUST 1985

Section II. REPAIR PARTS LIST

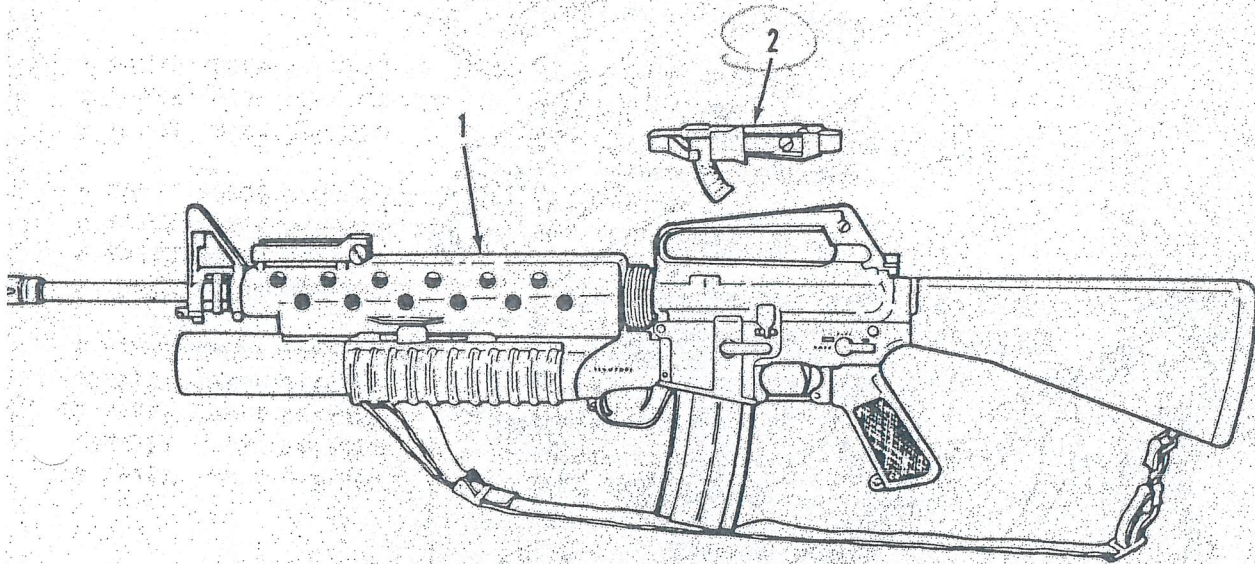


Figure C-1. 40-mm Grenade Launcher M203 W/E

(1) ITEM NO	(2) SMR CODE	(3) FSCM	(4) PART NUMBER	(5) DESCRIPTION AND USABLE ON CODES(UOC)	(6) QTY
GROUP 00 40-MM GRENADE LAUNCHER M203 W/E 11838703					
FIG. C-1 40-MM GRENADE LAUNCHER M203 W/E					
1	XAFFA	19204	8448300	LAUNCHER, GRENADE, 40-MM, M203,	1
2	PAC00	19200	9346304	SIGHT, RIFLE GRENADE LAUNCHER,	1

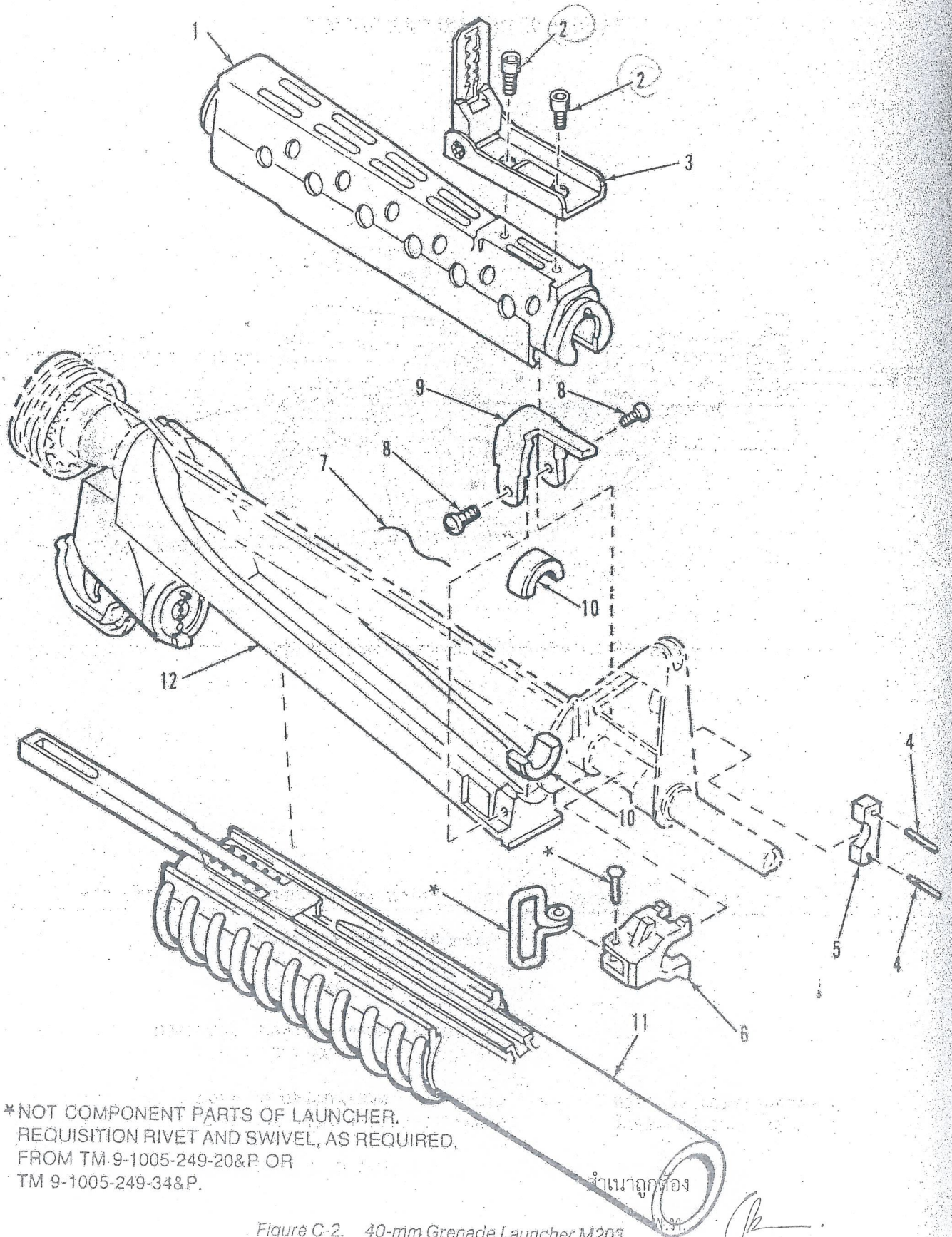
END OF FIGURE

สำเนาถูกต้อง

พ.ท.

(ยุธภูมิ ภูสุข)

ทพ.ผพ.รจ.อว.กช.ค.อ.สพ.ทบ



*NOT COMPONENT PARTS OF LAUNCHER.
 REQUISITION RIVET AND SWIVEL, AS REQUIRED,
 FROM TM 9-1005-249-20&P OR
 TM 9-1005-249-34&P.

Figure C-2. 40-mm Grenade Launcher M203

(ยุทธภูมิ ภูสุข)

ทน.ผผว.รง.อว.กขส.ตอ.สพ.ทบ

(1) ITEM NO	(2) SMR CODE	(3) FSCM	(4) PART NUMBER	(5) DESCRIPTION AND USABLE ON CODES (UOC)	(6) QTY
GROUP 01 40-MM GRENADE LAUNCHER M203 8448300					
FIG. C-2 40-MM GRENADE LAUNCHER M203					
1	PAFZZ	19204	8448377	GUARD, HAND, GRENADE.....	1
2	PAFZZ	96906	MS51957-43B	SCREW, MACHINE.....	2
3	AFFFF	19204	8448330	LEAF SIGHT ASSEMBLY (SEE FIG. C-3 FOR ASSEMBLY BREAKDOWN).....	1
4	PAFZZ	96906	MS39086-41	PIN, SPRING.....	2
5	PAFZZ	19204	8448376	BAR, LOCKING, SWIVEL.....	1
6	PAFZZ	19204	8448379	MOUNT, SWIVEL.....	1
7	MOZZ	19204	NPNWIRE	WIRE, NONELECTRICAL MAKE FROM WIRE, V P/N MS20995C32/NSN 9505-00-293-4208	
8	PAFZZ	88044	AN502-10-8	SCREW, MACHINE.....	2
9	PAFZZ	19204	8448336	BRACKET, MOUNTING.....	1
10	PAFZZ	19204	8448320	BUSHING HALF.....	2
11	PAFFF	19204	8448373	BARREL ASSEMBLY.....	1
12	XAFFA	19204	8448380	RECEIVER ASSEMBLY.....	1

END OF FIGURE

สำเนาถูกต้อง

พ.ท.

(ยุทธภูมิ ฤกษ์)

หน.แผนว.ร.ง.อว.กชส.ศอ.สพ.ทบ

C-2-1

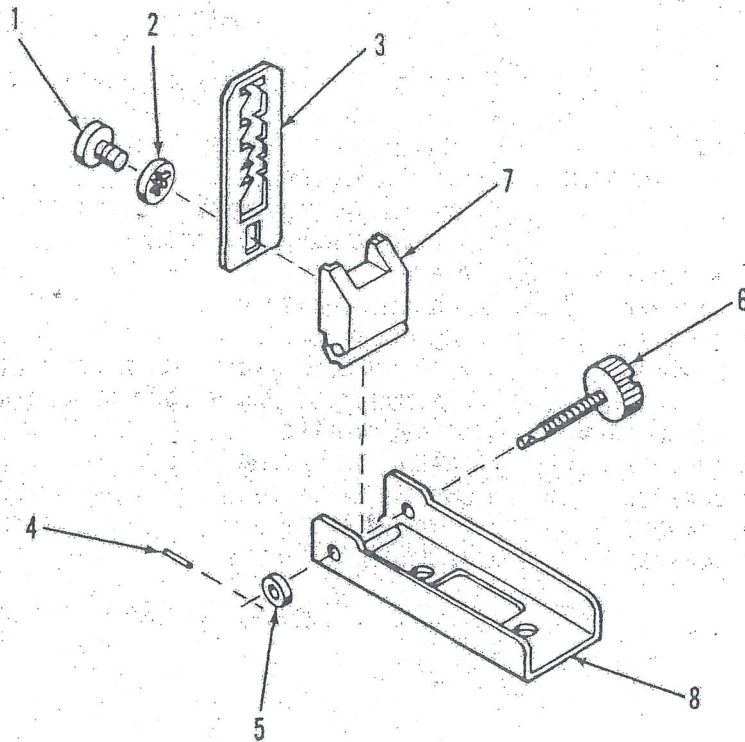


Figure C-3. Leaf Sight Assembly

(1) ITEM NO	(2) SMR CODE	(3) FSCM	(4) PART NUMBER	(5) DESCRIPTION AND USABLE ON CODES(UOC)	(6) QTY
GROUP 0101 LEAF SIGHT ASSEMBLY 8448330					
FIG. C-3 LEAF SIGHT ASSEMBLY					
1	PAFZZ 19204	8448331		SCREW, MACHINE.....	1
2	PAFZZ 19204	8448328		WASHER, LOCK.....	1
3	PAFZZ 19204	8448322		LEAF, SIGHT.....	1
4	PAFZZ 96906	MS39086-17		PIN, SPRING.....	1
5	PAFZZ 88044	AN960XC6		WASHER, FLAT.....	1
6	PAFZZ 19204	8448340		SETScrew.....	1
7	PAFZZ 19204	8448321		MOUNT, SIGHT LEAF.....	1
8	PAFZZ 19204	8448323		BASE, SIGHT LEAF.....	1

END OF FIGURE
สำเนาถูกต้อง

พ.ท. 
(ยุทธภูมิ นุสุข)

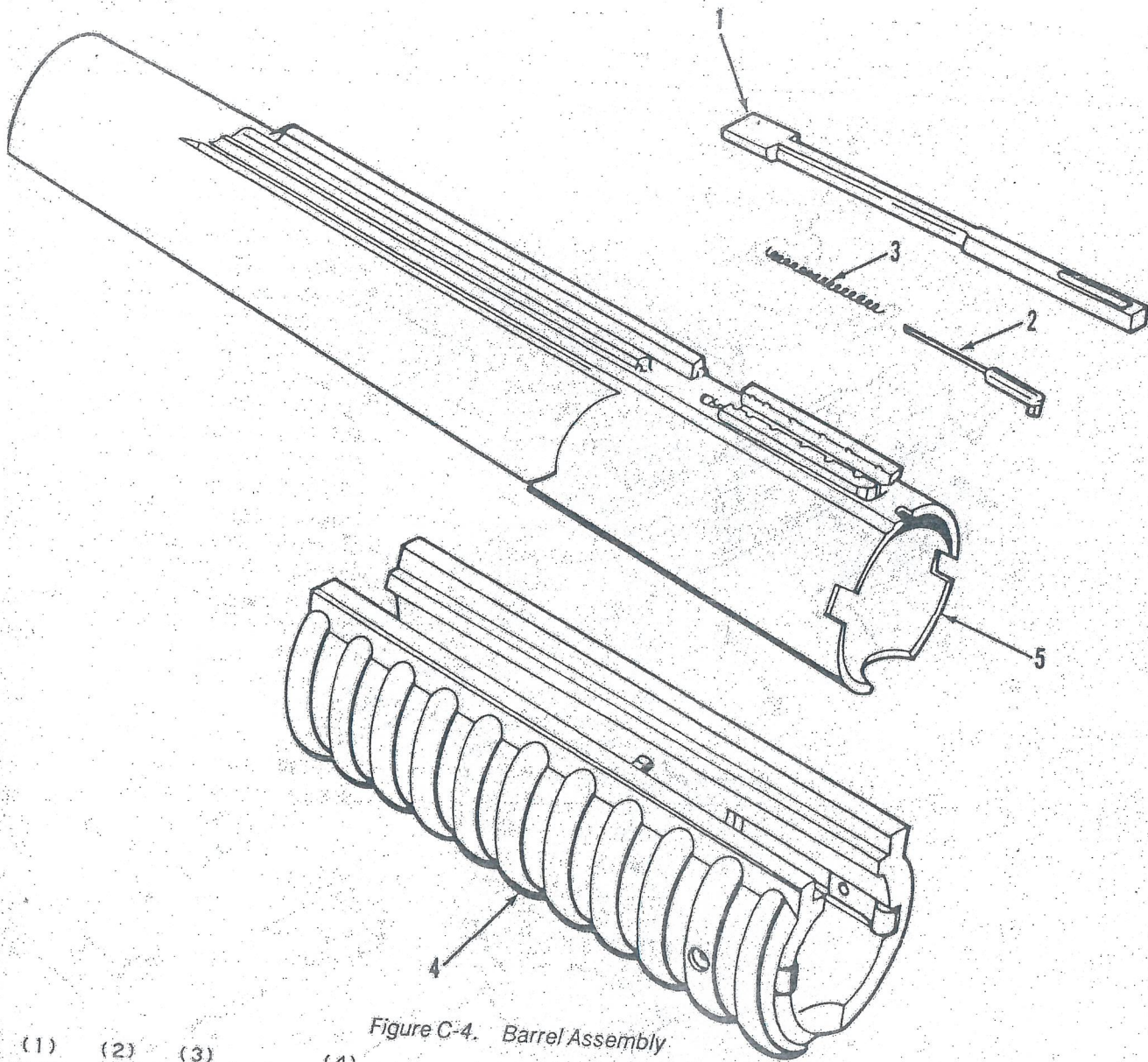


Figure C-4. Barrel Assembly

(1) ITEM	(2) SMR CODE	(3) FSCM	(4) PART NUMBER	(5)	(6) DESCRIPTION AND USABLE ON CODES(UOC) QTY
-------------	--------------------	-------------	-----------------------	-----	---

GROUP 0102 BARREL ASSEMBLY
8448373

FIG. C-4 BARREL ASSEMBLY

1	PAFZZ	19204	8448315		EXTENSION, BARREL..... 1
2	PAFZZ	19204	8448312		LOCATOR, CARTRIDGE..... 1
3	PAFZZ	19204	8448306		SPRING, HELICAL..... 1
4	PAFZZ	19204	8448378		GRIP, GRENADE LAUNCH..... 1
5	XAFFF	19204	8448329		BARREL..... 1

สำเนาถูกต้อง

END OF FIGURE

พ.ท.

(ยุทธภูมิ ภูสุข)

ทน.มพว.รง.อว.ภขส.ค.อ.สพ.ทบ.

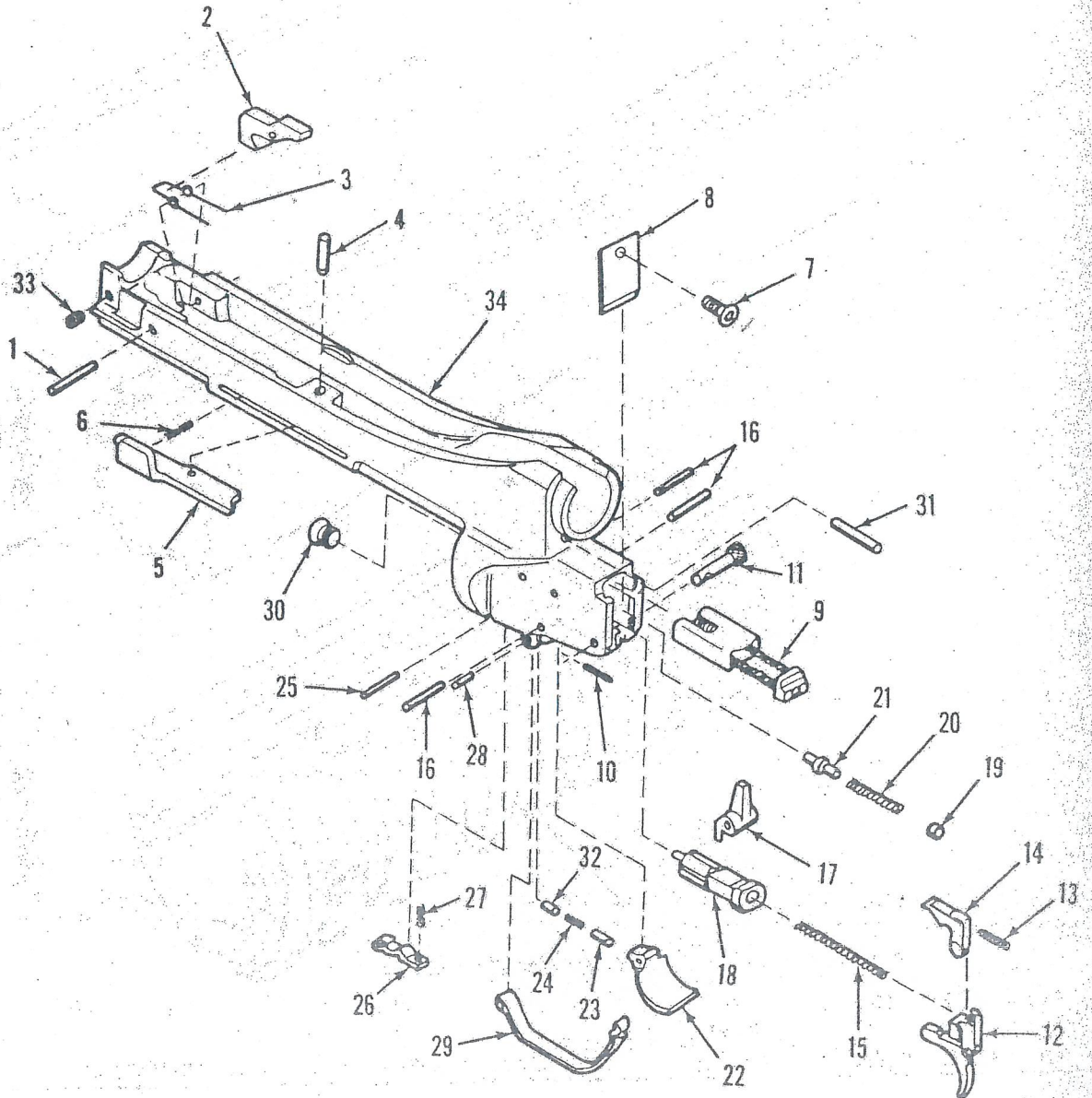


Figure C-5. Receiver Assembly

สำเนาถูกต้อง

พ.ท.

(ยุทธภูมิ ฤสุข)

หน.ผพว.รง.อว.ทชส.ศอ.สท.ทบ

(1) ITEM NO	(2) SMR CODE	(3) FSCM	(4) PART NUMBER	(5) DESCRIPTION AND USABLE ON CODES (UOC)	(6) QTY
-------------------	--------------------	-------------	-----------------------	--	------------

GROUP 0103 RECEIVER ASSEMBLY
8448380

FIG. C-5 RECEIVER ASSEMBLY

1	PAFZZ	96906	MS16555-632	PIN, STRAIGHT, HEADLESS	1
2	PAFZZ	19204	8448348	STOP, BARREL	1
3	PAFZZ	19204	8448326	SPRING, HELICAL	1
4	PAFZZ	19204	8448350	PIN, STRAIGHT, HEADLESS	1
5	PAFZZ	19204	8448349	LATCH, BARREL	1
6	PAFZZ	19204	8448304	SPRING, HELICAL	1
7	PAOZZ	96906	MS21262-5	SCREW, SELF-LOCKING	1
8	PAOZZ	19204	8448776	PLATE, BACK	1
9	PAOZZ	19204	8448775	FOLLOWER GUIDE	1
10	PAFZZ	96906	MS16562-96	PIN, SPRING	1
11	PAFZZ	19204	12002921	PIN, STRAIGHT, HEADED	1
12	PAFZZ	19204	8448341	TRIGGER	1
13	PAFZZ	19204	8448305	SPRING, HELICAL	1
14	PAFZZ	19204	8448342	SEAR	1
15	PAFZZ	19204	8448777	SPRING, HELICAL	1
16	PAFZZ	19204	8448781	PIN, SPRING	3
17	PAFZZ	19204	8448332	LEVER, COCKING	1
18	PAFZZ	19204	12002970	PIN, FIRING	1
19	PAFZZ	19205	8448313	RETAINER, EJECTOR	1
20	PAFZZ	19204	12006355	SPRING, HELICAL	1
21	PAFZZ	19204	8448302	EJECTOR, CARTRIDGE	1
22	PAFZZ	19204	8448773	SAFETY, GRENADE	1
23	PAFZZ	19204	8448324	PLUNGER, SAFETY	1
24	PAFZZ	96906	MS24585-1025	SPRING, HELICAL	1
25	PAFZZ	96906	MS16562-28	PIN, SPRING	1
26	PAFZZ	19204	8448386	EXTRACTOR, CARTRIDGE	1
27	PAFZZ	19204	8448308	SPRING, HELICAL	1
28	PAFZZ	96906	MS16562-33	PIN, SPRING	2
29	PAFZZ	19204	8448375	GUARD, TRIGGER	1
30	PAFZZ	19204	8448303	INSERT, BREECH	1
31	PAFZZ	96906	MS39086-163	PIN, SPRING	1
32	PAFZZ	96906	MS39086-39	PIN, SPRING	1
33	PAFZZ	96906	MS51831A201L	INSERT, SCREW THREAD	2
34	XADDA	19204	8448338	RECEIVER, CARTRIDGE	1

END OF FIGURE

สำเนาถูกต้อง

พ.ท.



(ยุทธภูมิ ภูสุข)

หน.แผนว.รง.อา.กชส.ศอ.สพ.ทบ.

C-5-1

17 ต.ค. 65.